

asa



Italians since 1980

A BRAND OF SOMFY GROUP

BEDIENUNGSANLEITUNG

GO-16

(16-Kanal Handsender)

Die Fernbedienungen funktionieren auf Frequenz 433 MHz



Technische Daten:

Stromversorgung:

2x Batterie AAA (LR3)

Arbeitsfrequenz:

433 MHz

Schutzart:

IP 20

Arbeitstemperatur:

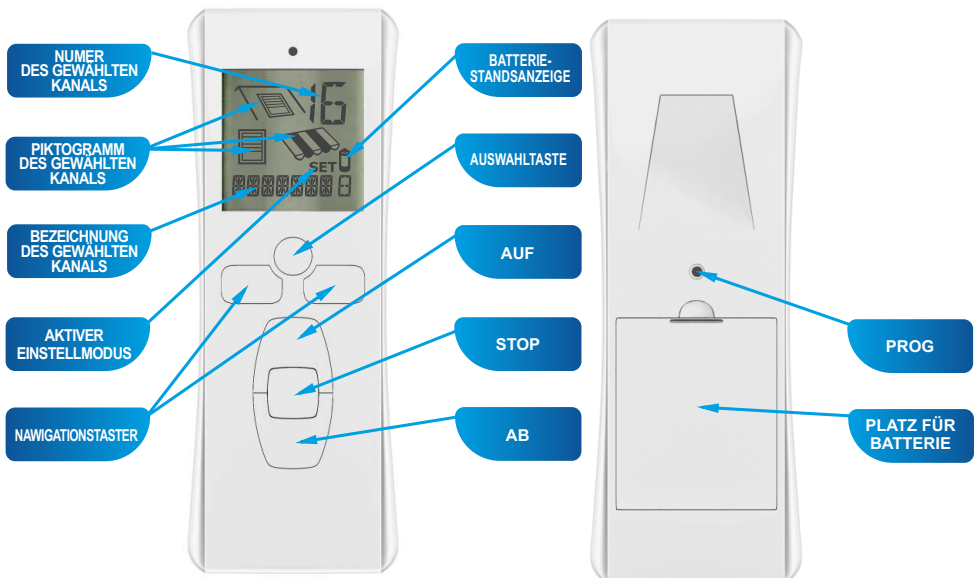
von 0°C bis +40°C

Arbeitsbereich:

Bedingt durch architektonische und gesetzliche Faktoren



Geräteeigenschaften:



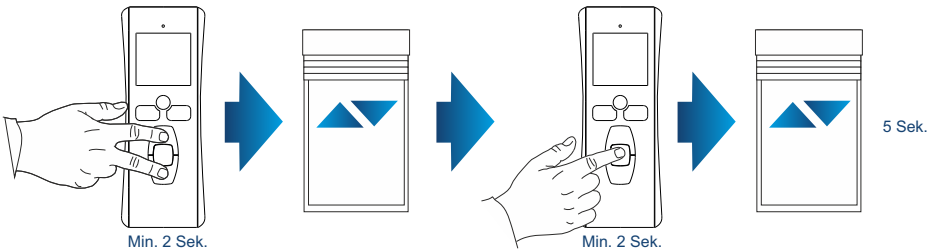
1. Handsender einlernen



Vor dem Programmieren schließen Sie den Motor an die Stromversorgung an.

Um den Handsender zu programmieren sollte man:

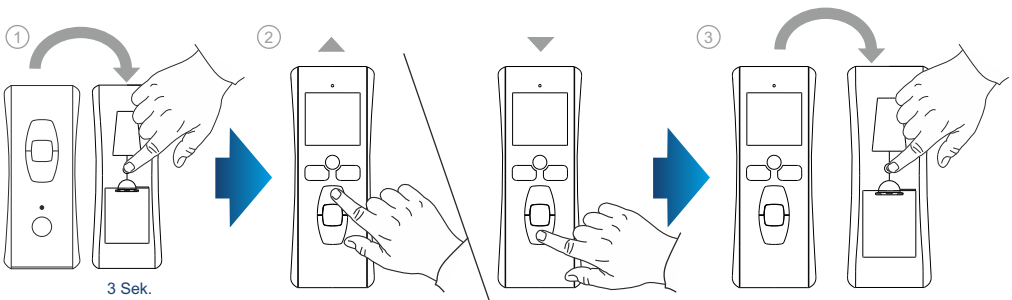
1. Gleichzeitig die Tasten AUF + AB nicht kürzer als 2 Sekunden drücken - der Motor reagiert mit einer kurzen Panzerbewegung AUF und AB.
2. Die Drehrichtungen prüfen - wenn die Drehrichtung anders als vorgesehen ist, sollte man dann zu dem Punkt 3 übergehen.
3. Wenn die Drehrichtungen des Motors zu ändern sind, sollte man auf dem Handsender die Taste STOP für nicht weniger als 2 Sekunden drücken - der Motor bestätigt dies mit einer kurzen Panzerbewegung AUF und AB
4. Nach 5 Sekunden bestätigt der Motor mit einer Drehung, das der Handsender zugeschrieben wurde.



2. Kopieren der Einstellungen.

Wenn es nötig ist, bitte nochmals Go-16 betätigen, indem man eine der Tasten drückt.

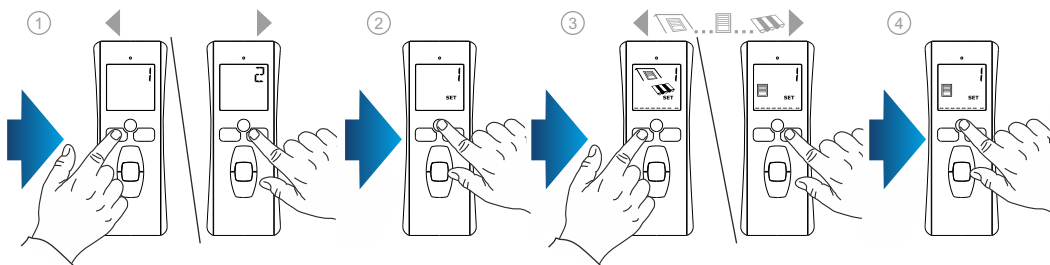
1. Auf dem zu dem Motor zugeschriebenen Handsender bitte die Taste PROG für 3 Sekunden halten. (diese Möglichkeit des Kopierens ist aktiv für 1 Minute).
2. Auf dem Go-16 nutzen Sie fürs Programmieren die Navigationstaster, um den entsprechenden Kanal zu wählen.
3. Auf Go-6 drücken Sie kurz die Taste PROG, bis es zur Motorrückmeldung kommt.



3. Kanalpersonalisierung.

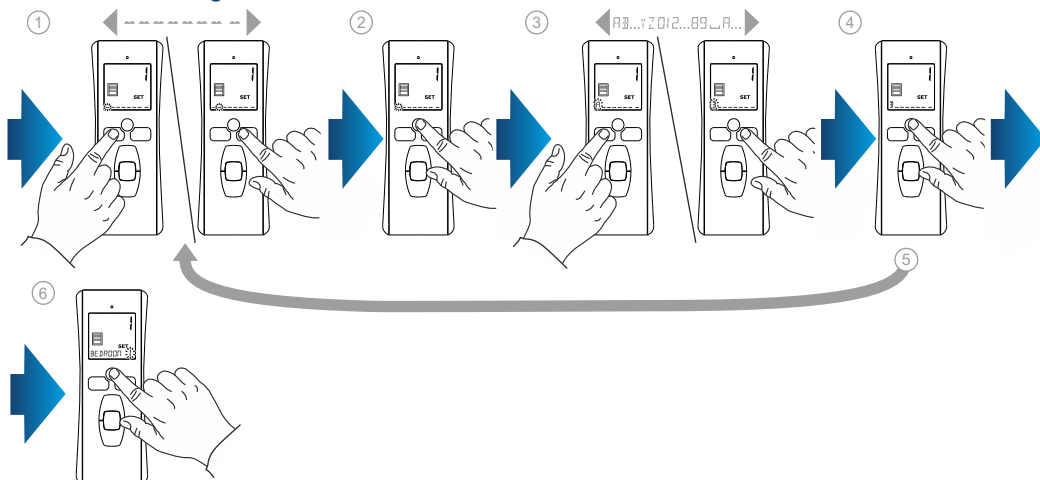
Kanalwahl.

1. Zur Wahl des Kanals auf Go-16, welches zu personalisieren ist, die Navigationstasten wählen.
2. Bestätigen Sie die Wahl, indem Sie kurz die Wahl Taste drücken, bis es auf dem Display SET erleuchtet. SET Modus wurde aktiviert.
3. Piktogramm-Wahl. Mit Hilfe von Navigationstasten bitte die Piktogramme wählen, welche erleuchten sollten.
4. Drücken Sie kurz die Wahl Taste, um die Wahl zu bestätigen und zu der nächsten Tätigkeit übergehen - Kanalbenennung.



Kanalbenennung.

1. Mit Hilfe von Navigationstasten die Lage des Symbols wählen, welches zur Änderung vorgesehen ist: blinkender Strich entspricht dem Symbol, welches geändert wird.
2. Kurz die Auswahl Taste drücken, um das Zeichen in der angegebenen Position zu ändern. Die ersten 7 Zeichen sind Buchstaben (von A bis Z), während die letzten Zeichen Zahlen sind (von 0 bis 9).
3. Zeichen blinkt: Drücken Sie die Navigationstasten, um das gewünschte Zeichen auszuwählen.
4. Drücken Sie kurz die Auswahl Taste, um das angezeigte Zeichen zu speichern und zum nächsten Zeichen übergehen.
5. Wiederholen Sie die Schritte 1 bis 4 für jedes Zeichen des Kanalnamens.
6. Halten Sie die Auswahl Taste gedrückt, bis es auf dem Display SET erlischt. Der SET-Modus ist ausgeschaltet.

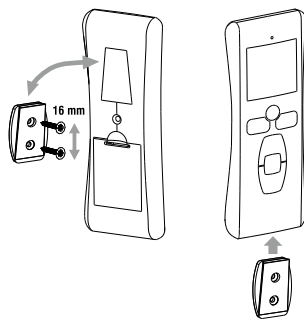


Min. 3 Sekunden

4. Installation.

Überprüfen Sie vor der Installation des Go-16 die Funkreichweite. Die Reichweite der Funkwellen beträgt 20 m durch 2 tragende Wände.

1. Wählen Sie einen Ort für die Montage der Wandhalterung.
2. Markieren Sie die Position der Schrauben (vertikaler Abstand: 16 mm).
3. Löcher bohren, Halterung mit Schrauben befestigen.



5. Nutzung.

Starten Sie Go-16 bei Bedarf neu, indem Sie eine beliebige Taste drücken.

1. Verwenden Sie die Navigationstasten, um den Go-16-Kanal auszuwählen.
2. Drücken Sie kurz die Steuertaste AUF, AB, STOP, die der gewünschten entspricht Funktion.
3. Die Zwischenstellung ist nur bei einigen ASA-Antrieben aktiv (siehe entsprechende Anleitung). Nach dem Programmieren der Zwischenposition, wenn das Gerät gestoppt ist: STOP-Taste kurz drücken: Das Gerät oder die Gerätekombination wurde in die eingestellte Zwischenposition geschaltet.

